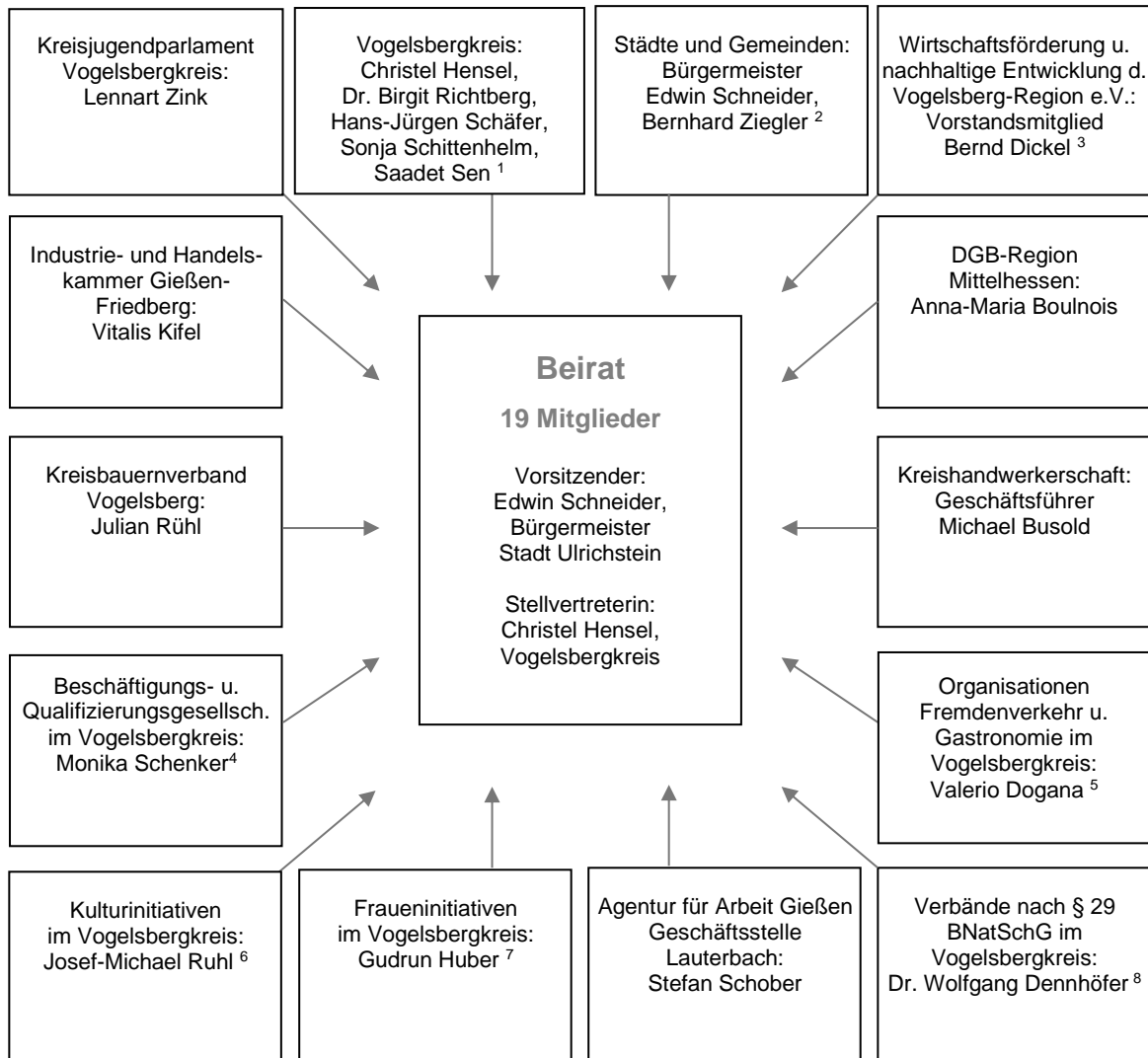


## Der Beirat - Das LEADER Entscheidungsgremium Vogelsberg

- Mitglieder, Zusammensetzung -



1. Kreisbeigeordnete sowie je ein/e Vertreter/in der Kreistagsfraktionen Bündnis 90/Die Grünen, CDU, FW, SPD.
2. Städte Alsfeld, Grebenau, Herbstein, Homburg/Ohm, Kirtorf, Lauterbach, Romrod, Schlitz, Schotten, Ulrichstein; Gemeinden Antrifttal, Feldatal, Freiensteinau, Gemünden/Felda, Grebenhain, Lautertal, Mücke, Schwalmthal, Wartenberg.
3. Verein mit dem Ziel der nachhaltigen Entwicklung der Region Vogelsberg, offen für engagierte Gruppen und Bürger in der Region.
4. Volkshochschule des Vogelsbergkreises, Alsfeld; Neue Arbeit Vogelsberg gGmbH, Alsfeld; Verein für Berufsausbildung Vogelsberg e. V., Lauterbach; Vogelsberger Pflegeakademie, Alsfeld; Bildungswerk der Hessischen Wirtschaft e. V., Alsfeld/Lauterbach; Bildungszentrum Lauterbach; Schottener Soziale Dienste gGmbH, Schotten.
5. Hotel- und Gaststättenverband (DEHOGA) e. V. – Kreisverband Vogelsberg, Region Vogelsberg Touristik GmbH.
6. Kulturverein e. V. Lauterbach, Pflingstmusiktag Lauterbach, Nieder-Mooser Orgelkonzerte, Kultursommer Mittelhessen e. V., Fotoclub Lauterbach e. V., Hohaus-Museum Lauterbach e. V., Museums- Geschichts- und Kulturverein Herbstein e. V., Kulturnacht Feldatal, Historisches Feldatal e. V., Karuszel Gebirgskulturen e. V., Kulturgemeinde Alsfeld e. V., Musikkulturschule gGmbH.
7. Arbeitskreis Sozialdemokratischer Frauen Vogelsbergkreis, Landfrauen Vogelsbergkreis.
8. Schutzgemeinschaft Deutscher Wald (SDW), Hessische Gesellschaft für Ornithologie und Naturschutz e. V. (HGON), Naturschutzbund Deutschland, Kreisverband Vogelsberg e. V. (NABU), Landesjagdverband Hessen e. V.– Jagdverein Alsfeld und Jägervereinigung Lauterbach, Bund für Umwelt und Naturschutz Deutschland (BUND), Vogelsberger Höhen Club e. V. (VHC) im Verband Deutscher Gebirgs- und Wandervereine, Verband Hessischer Fischer e. V. (VHF) – Angelfischerei und Naturschutz Vogelsberg, Botanische Vereinigung Naturschutz Hessen (BVNH) e. V., Schutzgemeinschaft Vogelsberg e. V. (SGV).